

检测报告

报告编号: STL20260505007C

日期: 2026年05月06日

页码: 1/3

委托单位: 纵横里布行

地址: 广州市花都区狮岭镇团结北路3-17号

以下测试之样品及样品信息由申请者提供并确认:

样品名称: 桃皮绒米白色
订单号: /
样品型号: /
买家名称: /
制造商: /
样品数量: 1PC
接收日期: 2026年05月05日
检测周期: 2026年05月05日 至 2026年05月06日
检测项目: 1. 甲醛
检测方法: 请参见下页
检测结果: 请参见下页



扫码核验

防伪码: FR0594

报告签发:

江永豪

技术负责人



报告无检测报告专用章、批准人签章无效。报告涂改无效。检测结果仅对来样负责。对检验报告有异议的,应于收到报告之日起十五日内提出,逾期不予受理。未经书面批准,不得复制(全文复制除外)检测报告。检测报告仅用于客户科研、教学、内部质量控制、产品研发等目的,仅供内部参考,在国内社会不具有证明作用。

Guangzhou STL Testing Technology Co., Ltd.

No. 15, Hehe road, Shiling, Huadu Dist., Guangzhou, Guangdong Province, China

广州市顺通检测科技有限公司

广州市花都区狮岭镇合和路15号 Tel: 86-20-36922002 Website: <http://www.stl-lab.com>

检测报告

报告编号: STL20260505007C

日期: 2026年05月06日

页码: 2/3

检测结果

1. 甲醛:

检测方法: 参照 ISO 14184-1:2011, 使用紫外可见分光光度计 (UV-Vis) 分析.

测试项目	RL (mg/kg)	客户限值 (mg/kg)	检测结果 (mg/kg)
			1
甲醛	16	75	N.D
结论			合格

- 备注:
- 0.1%=1000mg/kg
 - RL=报告限值
 - N.D=未检出 (<RL)

报告无检测报告专用章、批准人签章无效。报告涂改无效。检测结果仅对来样负责。对检验报告有异议的, 应于收到报告之日起十五日内提出, 逾期不予受理。未经书面批准, 不得复制 (全文复制除外) 检测报告。检测报告仅用于客户科研、教学、内部质量控制、产品研发等目的, 仅供内部参考, 在国内社会不具有证明作用。

Guangzhou STL Testing Technology Co., Ltd. No. 15, Hehe road, Shiling, Huadu Dist., Guangzhou, Guangdong Province, China

广州市顺通检测科技有限公司

广州市花都区狮岭镇合和路 15 号 Tel: 86-20-36922002 Website: <http://www.stl-lab.com>

检测报告

报告编号: STL20260505007C

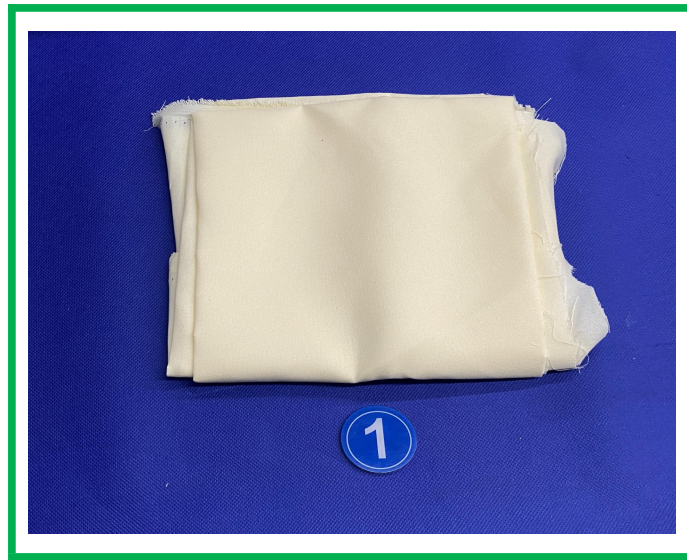
日期: 2026年05月06日

页码: 3/3

测试材料清单:

编号	样品描述	位置
1	米白色布料	桃皮绒米白色

样品图片



-----报告结束-----

报告无检测报告专用章、批准人签章无效。报告涂改无效。检测结果仅对来样负责。对检验报告有异议的,应于收到报告之日起十五日内提出,逾期不予受理。未经书面批准,不得复制(全文复制除外)检测报告。检测报告仅用于客户科研、教学、内部质量控制、产品研发等目的,仅供内部参考,在国内社会不具有证明作用。

Guangzhou STL Testing Technology Co., Ltd.

No. 15, Hehe road, Shiling, Huadu Dist., Guangzhou, Guangdong Province, China

广州市顺通检测科技有限公司

广州市花都区狮岭镇合和路15号 Tel: 86-20-36922002 Website: <http://www.stl-lab.com>